

Miłosz Mucha

Mapa pokrycia i użytkowania terenu fragmentu Doliny Kamienicy,  
Pasma Kudłonia i Jaworzyny Kamienickiej w Gorczańskim Parku Narodowym  
wykonana w oparciu o interpretację ortofotomap lotniczych z roku 2011

*Land use and land cover map of the part of the Kamienica river valley  
and ridges of Kudłoń and Jaworzyna Kamienicka in Gorce National Park  
based on the interpretation of CIR aerial orthophotographs from year 2011*

#### Streszczenie

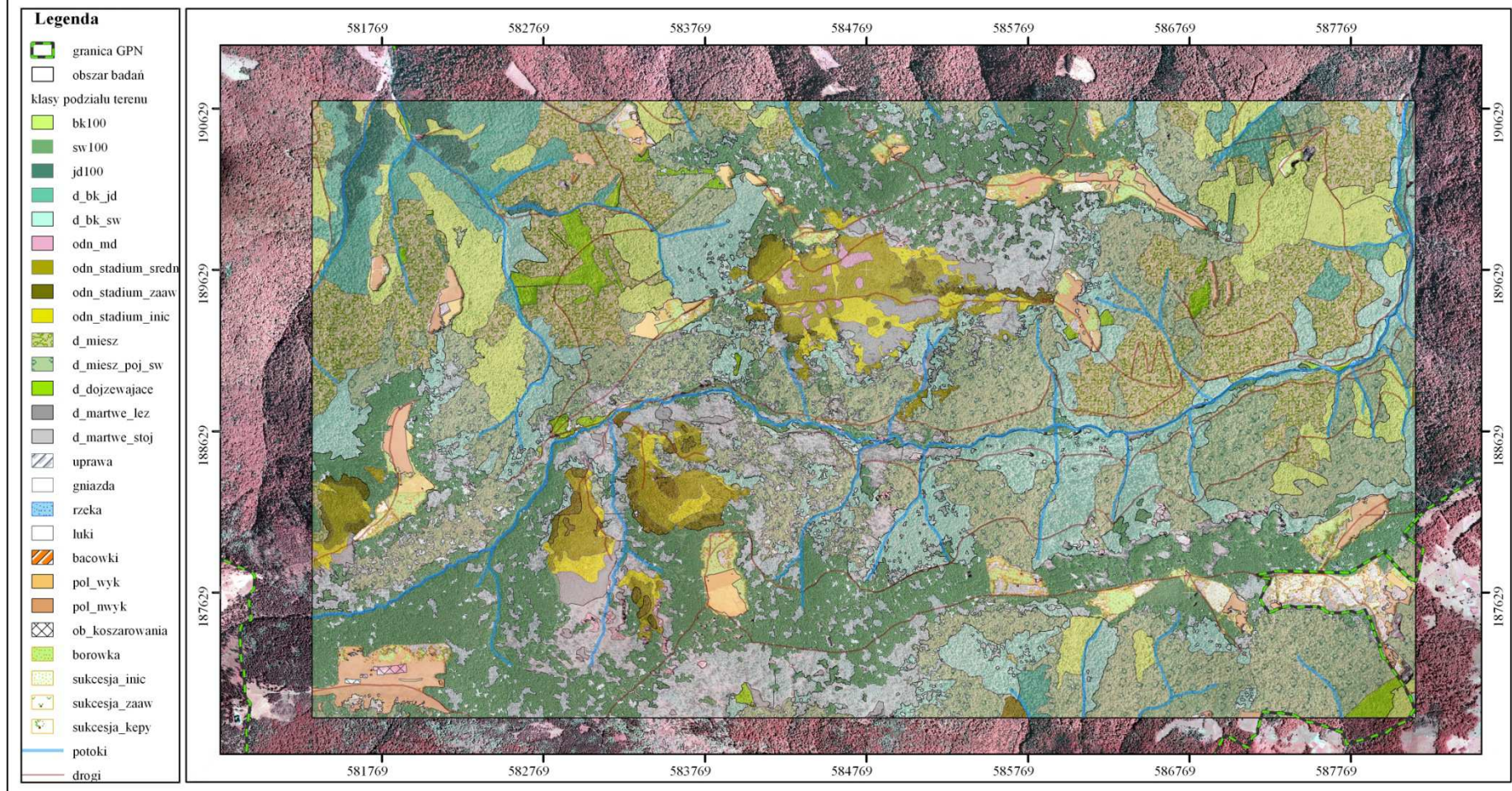
pracy inżynierskiej wykonanej pod kierunkiem

dr. inż. Piotra Węzyka

Katedra Ekologii Lasu

Głównym celem niniejszej pracy było stworzenie mapy pokrycia i użytkowania terenu fragmentu Doliny Kamienicy, Pasma Kudłonia i Jaworzyny Kamienickiej w Gorczańskim Parku Narodowym. Do pracy użyto zdjęć lotniczych z 1997 i ortofotomap CIR 2011 roku. W pracy zwrócono uwagę na stan odnowienia powierzchni po gradacji zasnuży wysokogórskiej (*Cephalcia alpina* L.), oraz kornika drukarza (*Ips typographus* L.) pod Kudłoniem, Wierchem Spalone oraz Jaworzyną Kamienicką (w latach 1979 - 1987). Poruszono również problem zamierania świerka pospolitego. Pomierzone zostały drzewostany martwe oraz gniazda rozprzestrzeniającego się kornika drukarza. Ponadto zmierzono obecne stany sukcesji wtórnej na obszarach gorczańskich polan w wyznaczonym obszarze badań. Całość badań została zakończona analizami przestrzennymi GIS z wykorzystaniem Numerycznego Modelu Terenu oraz klas pokrycia terenu, w których zbadano czy istnieje zależność wysokości nad poziom morza, spadku i ekspozycji powierzchni na poszczególne klasy pokrycia terenu.

## Mapa pokrycia i użytkowania terenu fragmentu Doliny Kamienicy, Pasma Kudłonia i Jaworzyny Kamienickiej w Gorczańskim Parku Narodowym



Mapa pokrycia i użytkowania fragmentu Doliny Kamienicy, Pasma Kudłonia i Jaworzyny Kamienickiej w Gorczańskim Parku Narodowym  
(ArcMap 10.1. Ortofotomapa CIR 2011 r. PUWG1992/19).